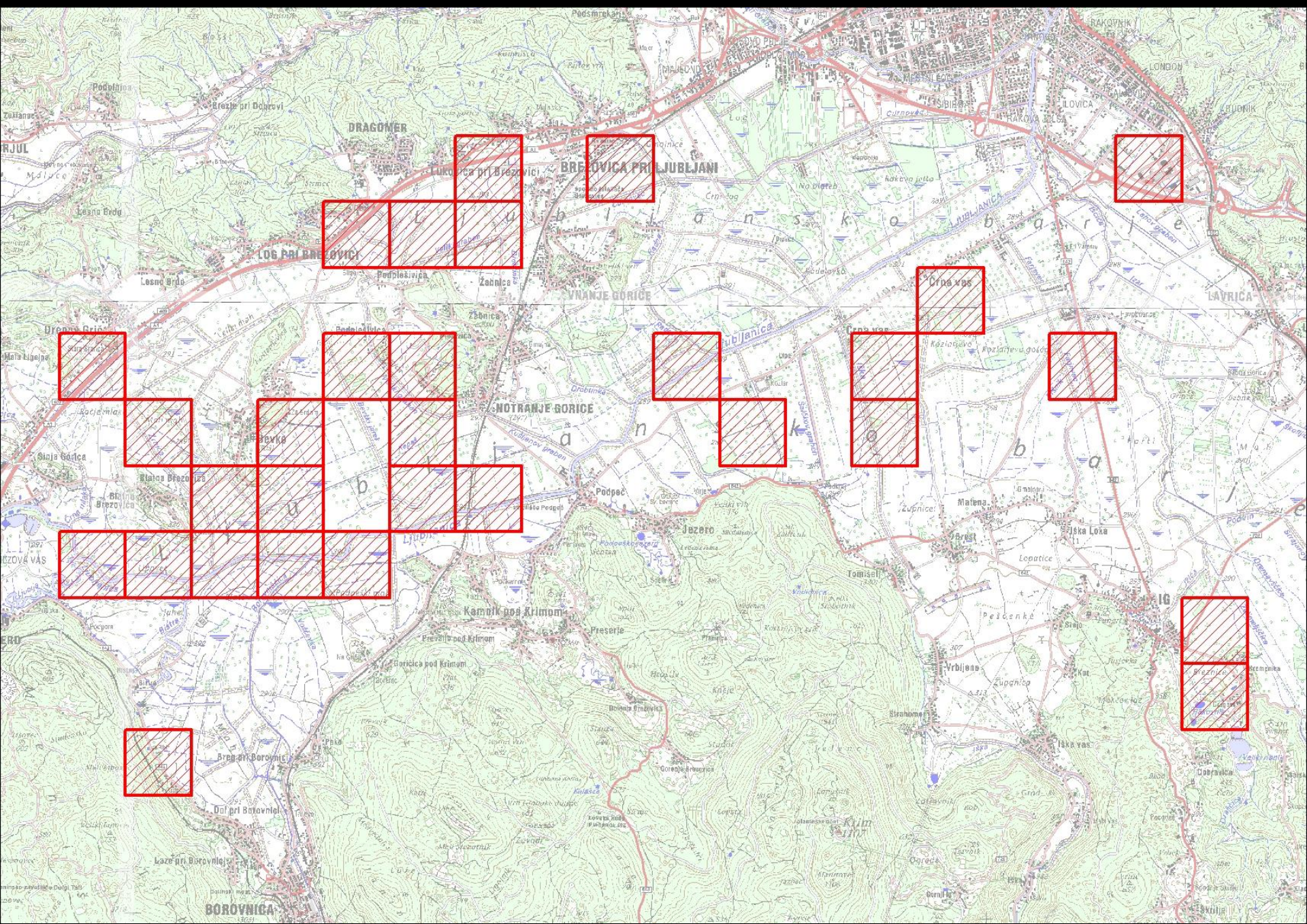


Upoštevani elementi (ptice)

- mejice
- grmišča
- gozdni otoki
- solitarna lesna vegetacija
- velikost njiv
- omejki
- praha
- cvetni pasovi
- zaplate golih tal (poljski škrjanec)
- zakasnjena obdelava njive (brez del 10. 3. - 25. 5.; priba)

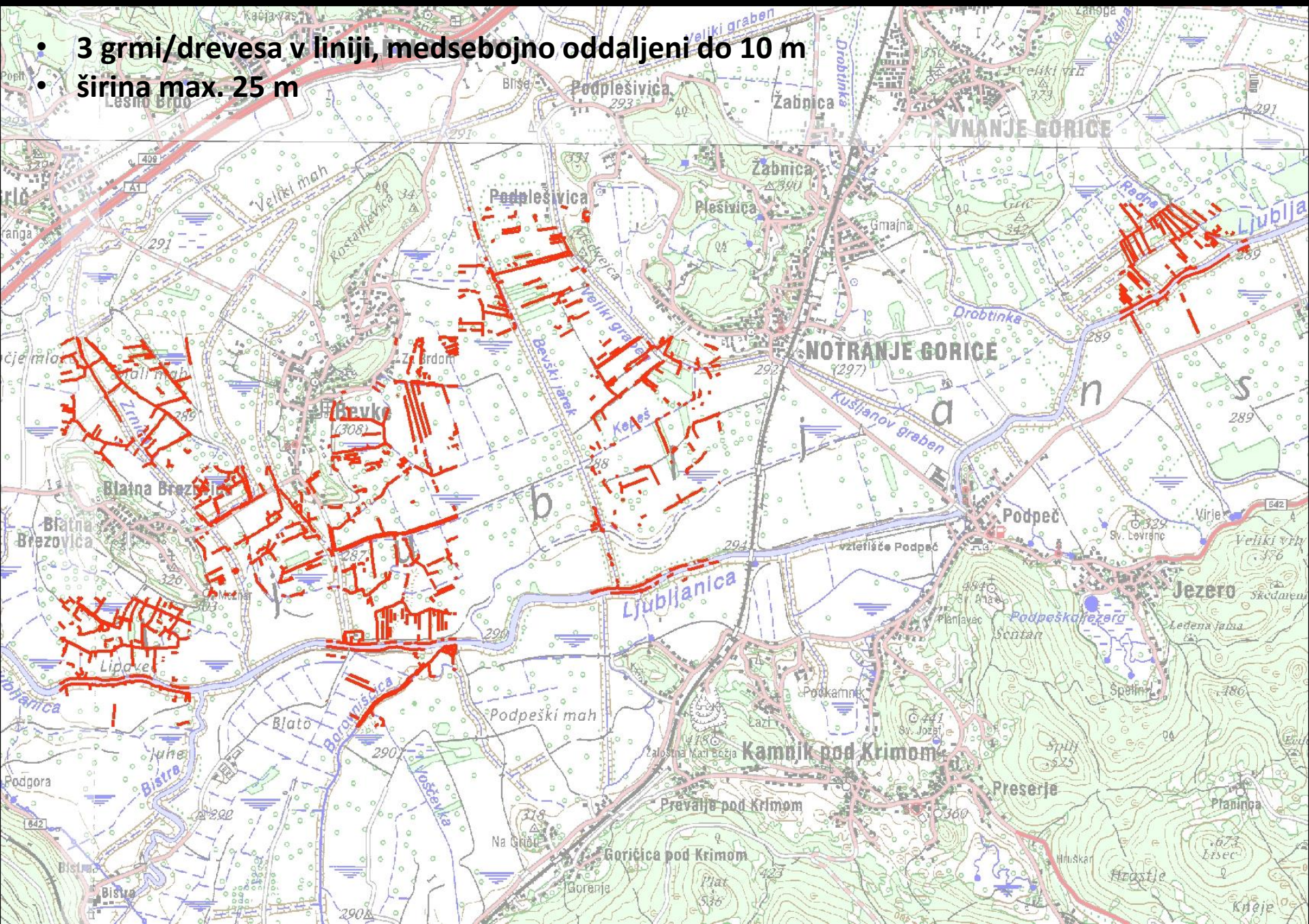


Osnova za vse meritve so bili podatki popisa kmetijskih ptic na 30 kvadratih 1 x 1 km v 2020.



Mejice izmerjene v 10 kvadratih z največjimi gostotami DRCI, RUST, DIGR.

- 3 grmi/drevesa v liniji, medsebojno oddaljeni do 10 m
- širina max. 25 m



Meritve dolžin mejic na enem 1x1 km kvadratu na Ljubljanskem barju (Bevke - Bl. Brezovica)

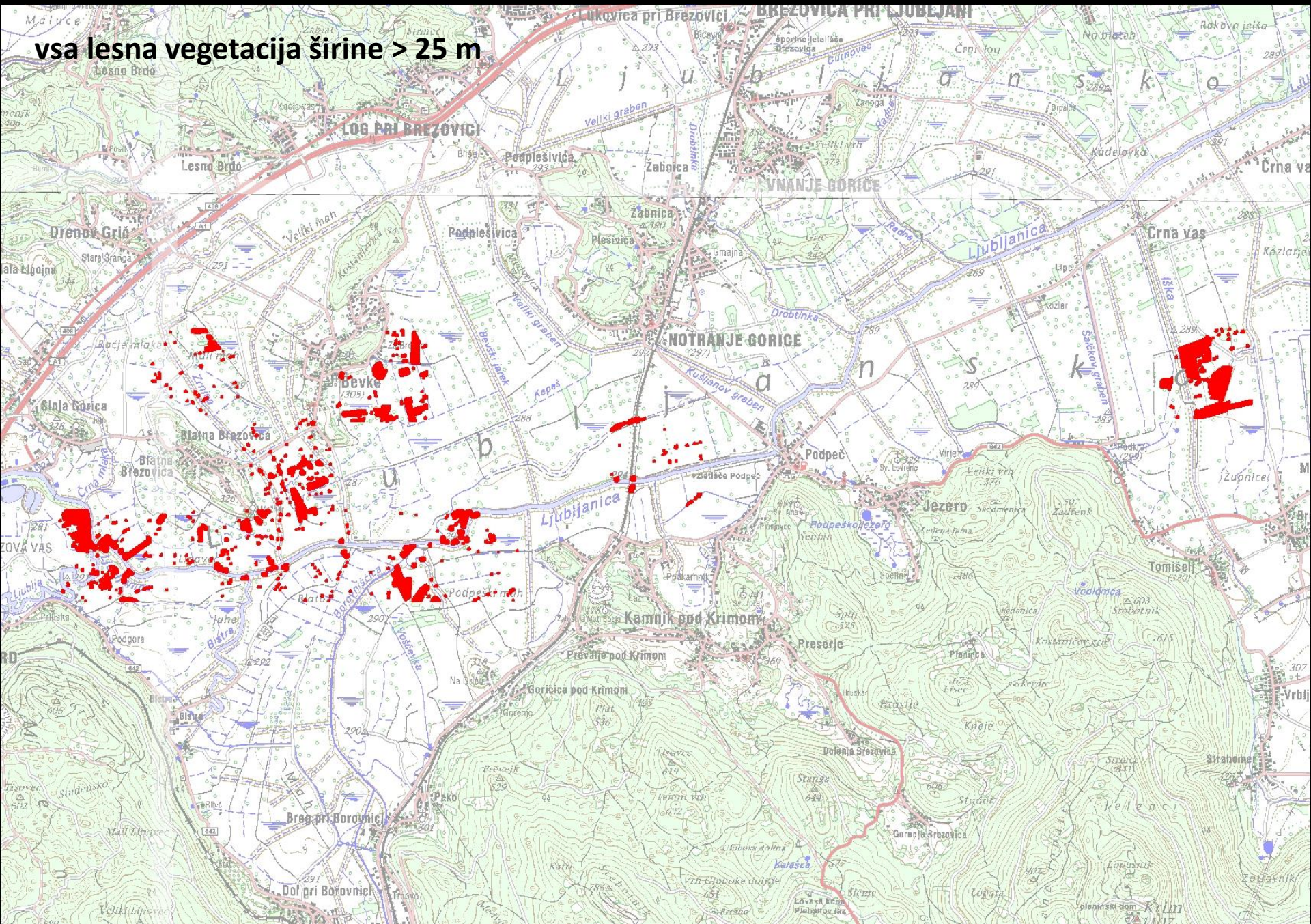


Meritve širin mejic na enem 1x1 km kvadratu na Ljubljanskem barju (Bevke - Bl. Brezovica)



Grmišča in gozdni otoki zarisani v 10 kvadratih z največjimi gostotami PIPE, RJPE, RJSR.

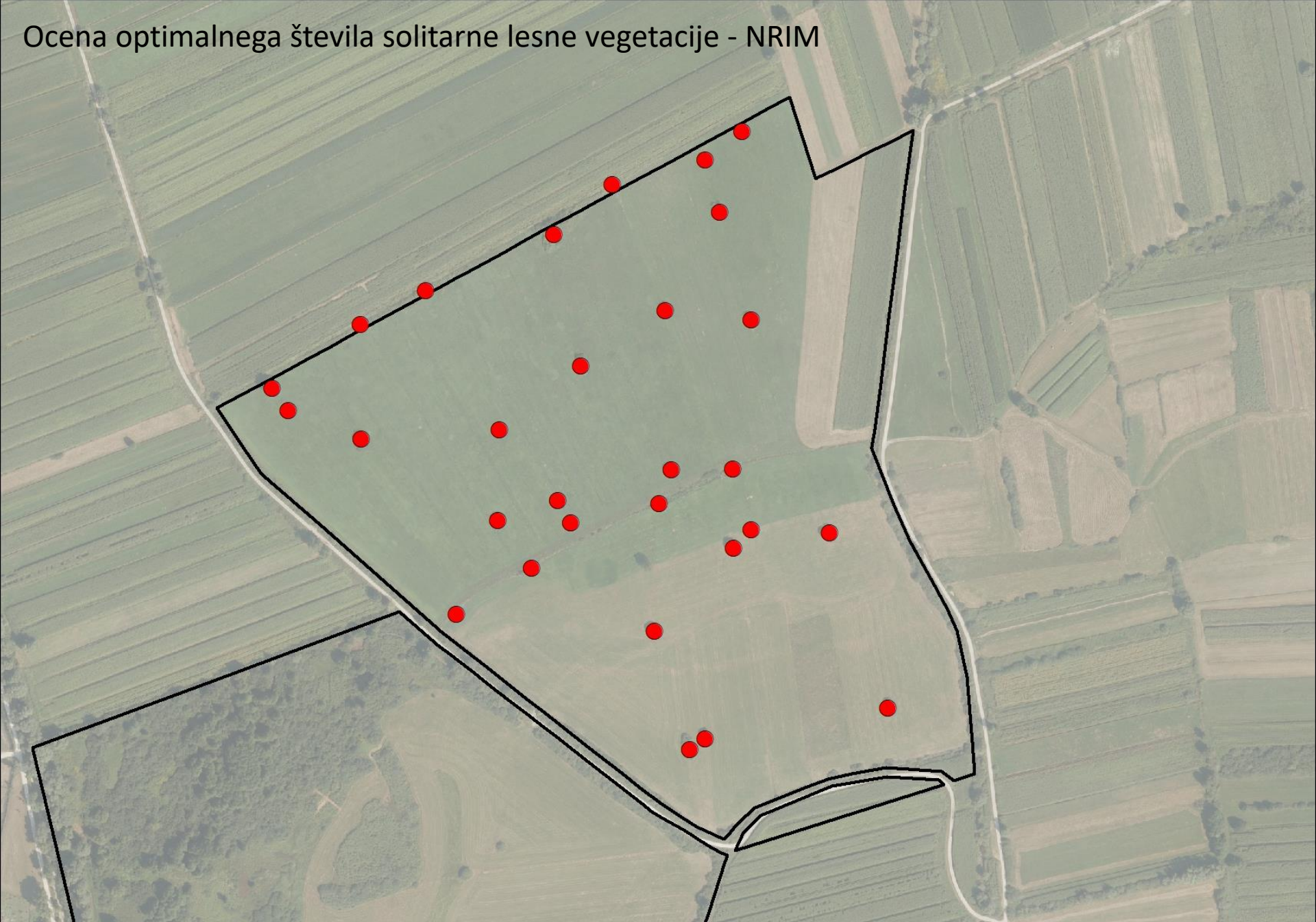
vsa lesna vegetacija širine > 25 m



Zaris grmišč in gozdnih otokov v enem 1x1 km kvadratu na Ljubljanskem barju (Verd)



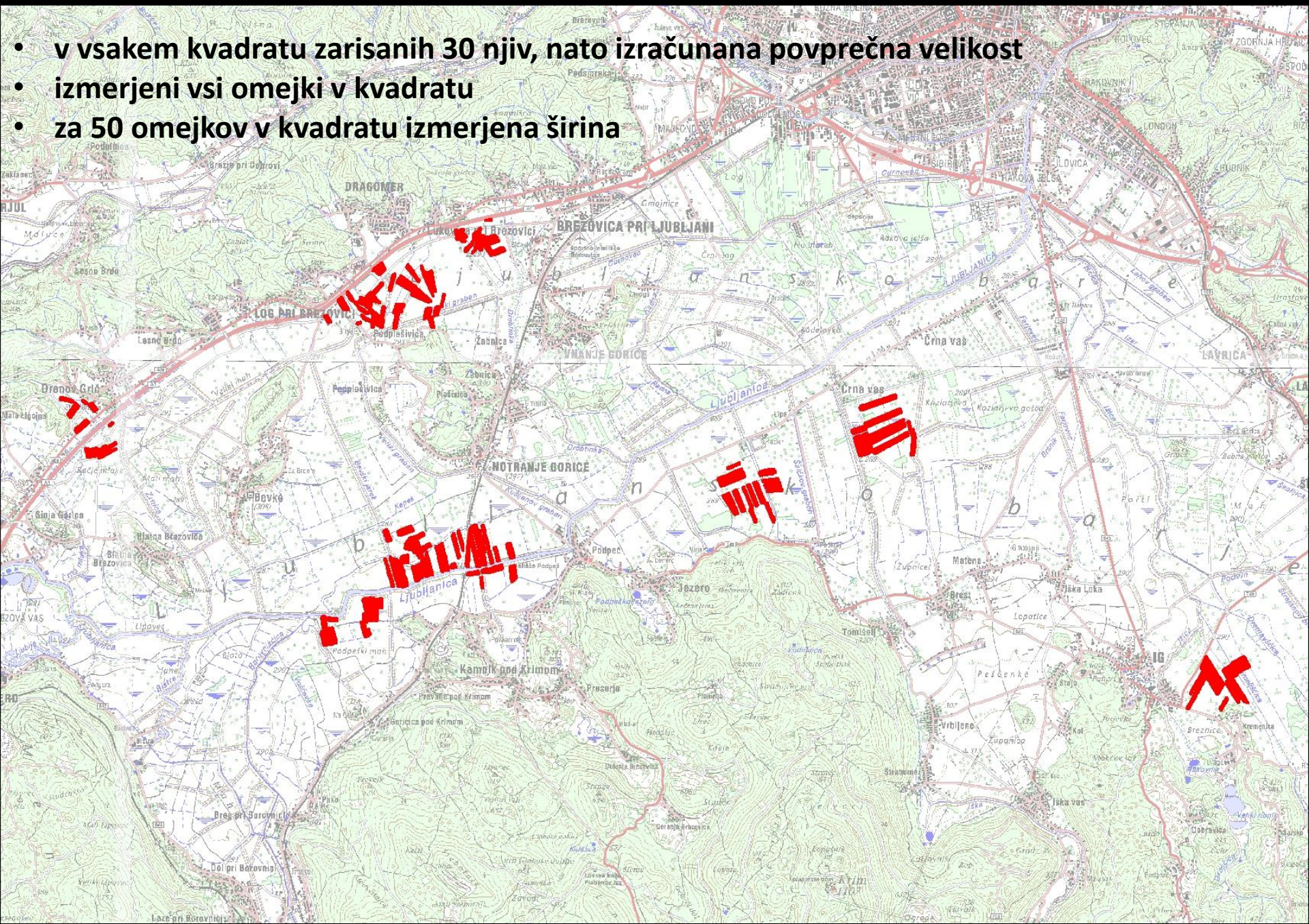
Ocena optimalnega števila solitarne lesne vegetacije - NRIM



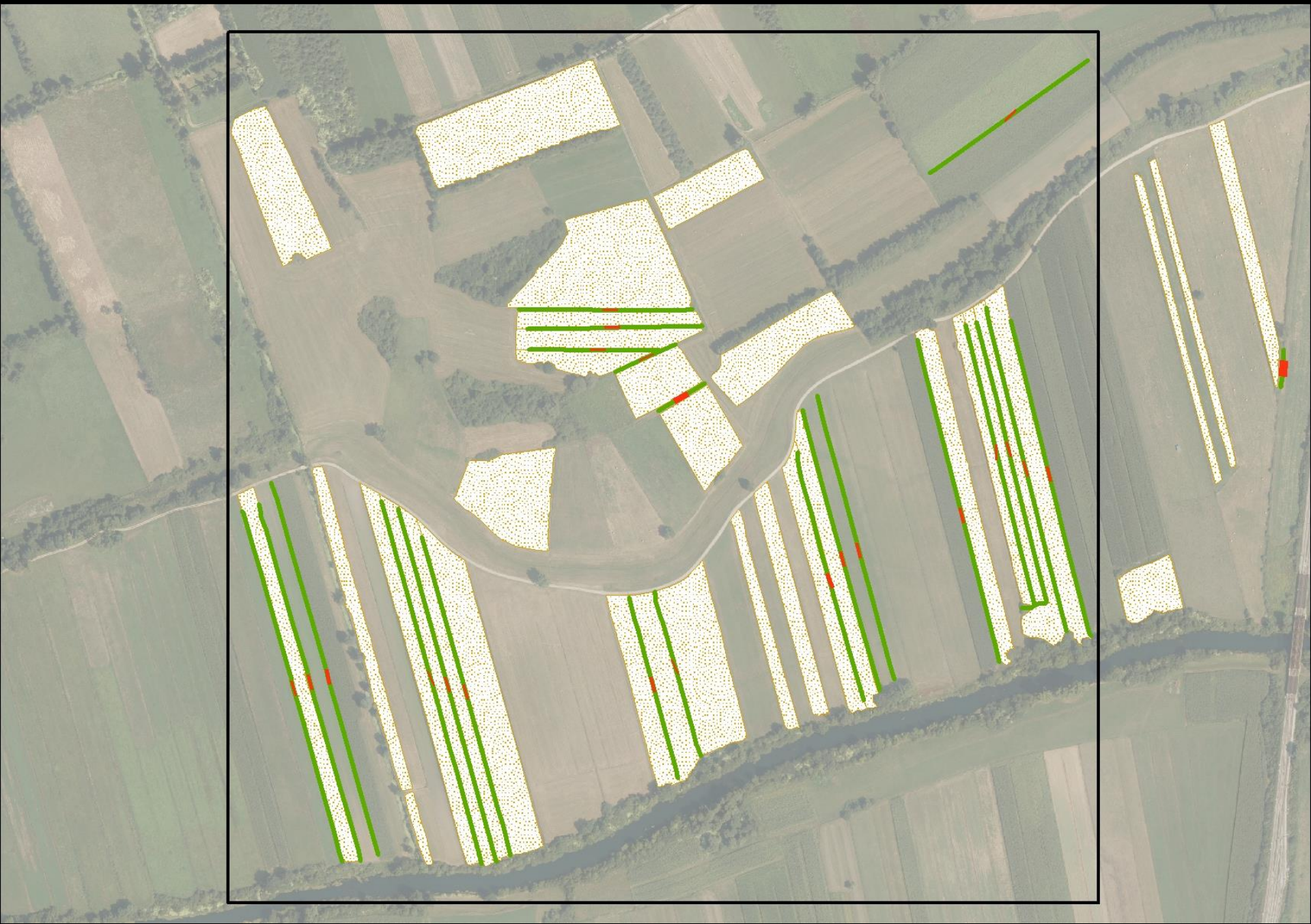
29 solitarnih grmov na ca. 25 ha → ca. 1,2 grmov/ha

Njive izmerjene v 10 kvadratih z največjimi gostotami PROS.

- v vsakem kvadratu zarisanih 30 njiv, nato izračunana povprečna velikost
- izmerjeni vsi omeji v kvadratu
- za 50 omejkov v kvadratu izmerjena širina



Zaris njiv in omejkov (dolžina, širina) v enem 1x1 km kvadratu na Ljubljanskem barju (N. Gorice)



Ciljna vrednost	merska enota	cona 1	cona 2	cona 3	cona 3a	cona 4	cona 5	cona 6	cona 7	cona 8
mejica - dolžina	km/km ²	8	5	5	2	8	5	3	27	8
mejica - širina	povpr. širina (m)	11	11	11	11	11	11	11	11	11
mejica - površina	ha/km ²	8,8	5,5	5,5	2,2	8,8	5,5	3,3	29,7	8,8
solitarno drevje in grmovje	število/km ²	120	120	90	60	80	80	60	0	120
grmišče	ha/km ²	3	3	1,5	0	0	3,5	1	0	1
gozdni otok	ha/km ²	2,5	1	0,5	0	1	1	3,7	40	0,5
velikost njive	max. velikost (ha)	0,5	0,5	0,5	0,7	0,5	0,5	0,7	0	0,5
praha	% obstoječih njiv, na katerih naj bo praha	10	10	10	10	10	10	10	10	10
cvetni pasovi	% obstoječih njiv, na katerih naj bodo cvetni pasovi	20	20	20	20	20	20	20	20	20
cvetni pasovi	% površine posamezne njive, ki naj ga pokriva cvetni pas	5	5	10	10	5	5	10	5	5
zaplate golih tal (poljski škrjanec)	% obstoječih njiv, na katerih naj bodo zaplate golih tal	20	20	20	20	20	20	20	20	20
zakasnjena obdelava njive (priba)	% obstoječih njiv, na katerih naj bo zakasnjena obdelava njive	20	20	20	20	20	20	20	20	20
omejek - dolžina	km/km ²	2,5	2	6,5	8	2	2	6	0	2
omejek - širina	povpr. širina (m)	2,5-3	2,5-3	2,5-3	2,5-3	2,5-3	2,5-3	2,5-3	0	2,5-3
omejek - površina	ha/km ²	0,75	0,6	1,95	2,4	0,6	0,6	1,8	0	0,6
Obstoječe stanje										
mejica - dolžina	km/km ²	6,9		4,5			4,5			
mejica - širina	povpr. širina (m)	11		11			11			
mejica - površina	ha/km ²	7,59		4,95			4,95			
solitarno drevje in grmovje	število/km ²	37		19			24			
grmišče	ha/km ²	2,64		1,21			3			
gozdni otok	ha/km ²	0,46		0,3			0,62			
omejek - dolžina	km/km ²	0,43		0,66			1,04			
omejek - širina	povpr. širina (m)	2,5-3		2,5-3			2,5-3			
omejek - površina	ha/km ²	0,129		0,198			0,312			