



**ZRC SAZU**

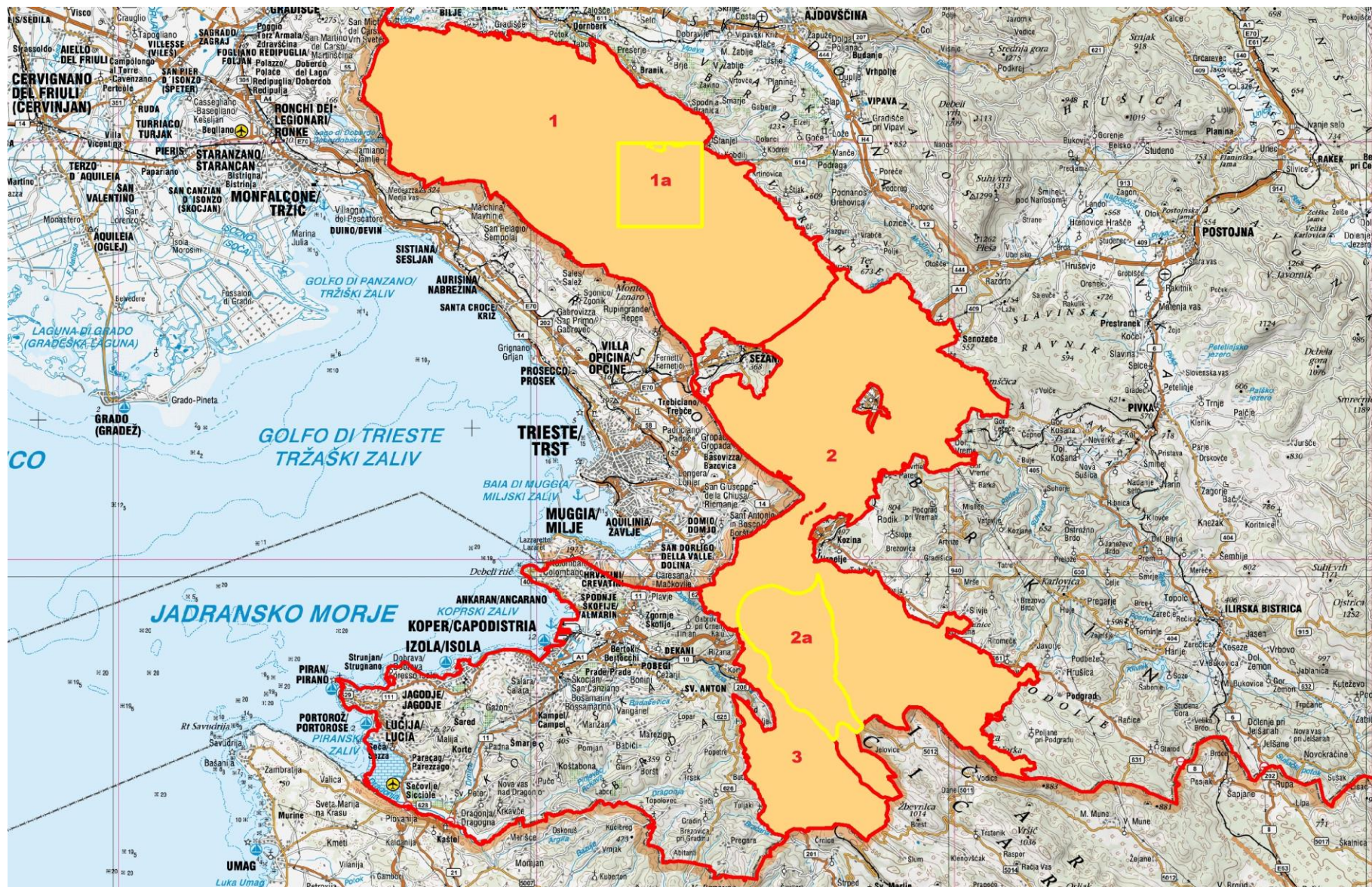
Univerza v Ljubljani  
*Biotehniška* fakulteta



# **Delovni sklop 2**

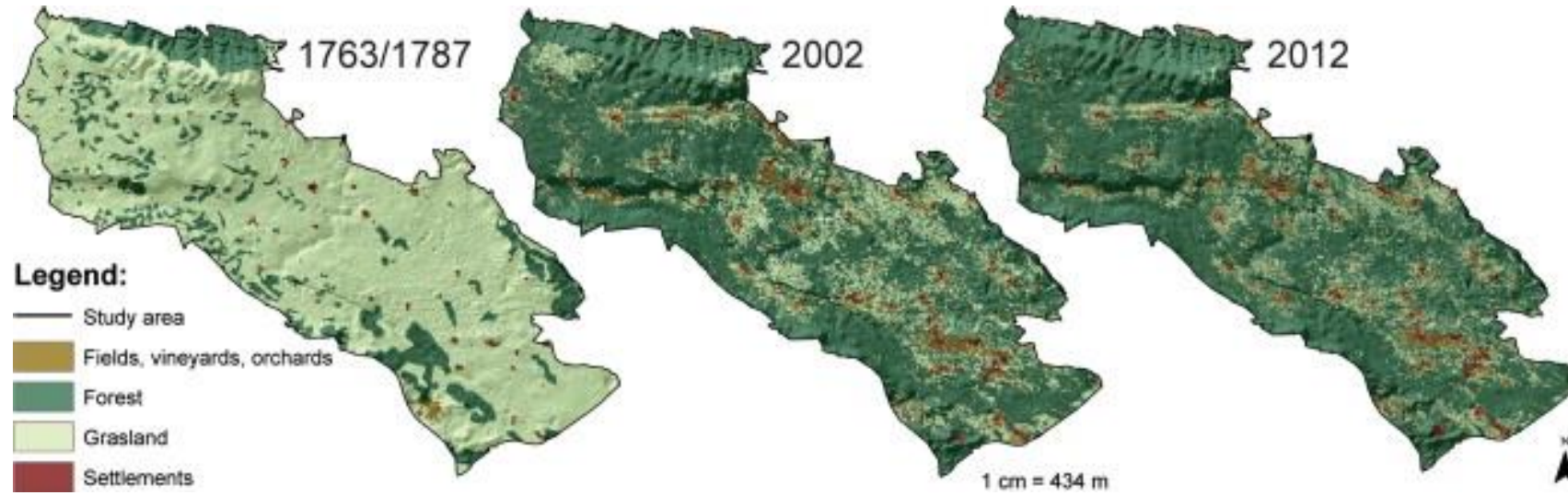
## **Coniranje in naravovarstvene usmeritve na območju Kras**

Ciljni raziskovalni projekt V4-2019

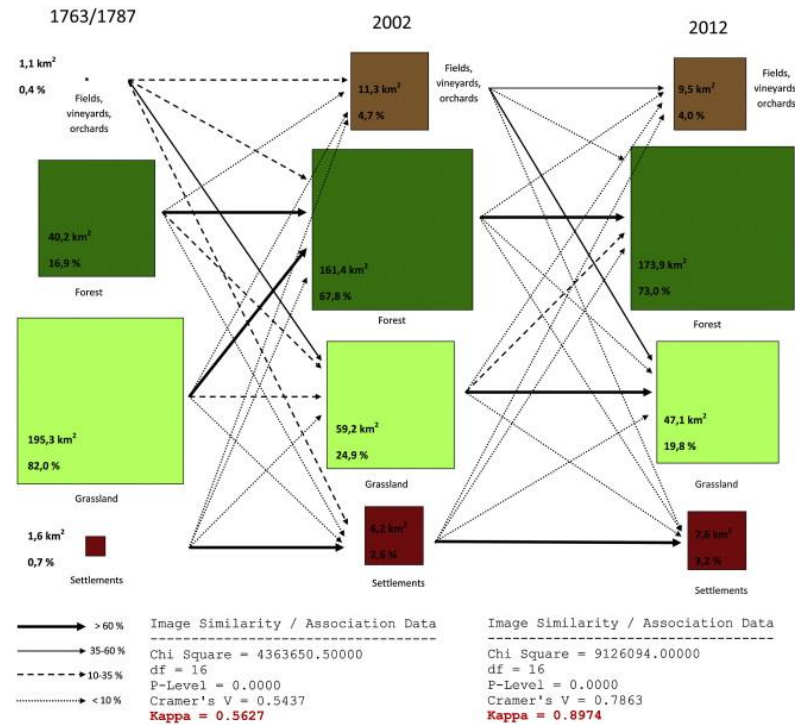


- Cona 1 – matični Kras
- Cona 2 – matični Kras in Podgorski Kras
- Cona 3 – Kraški rob





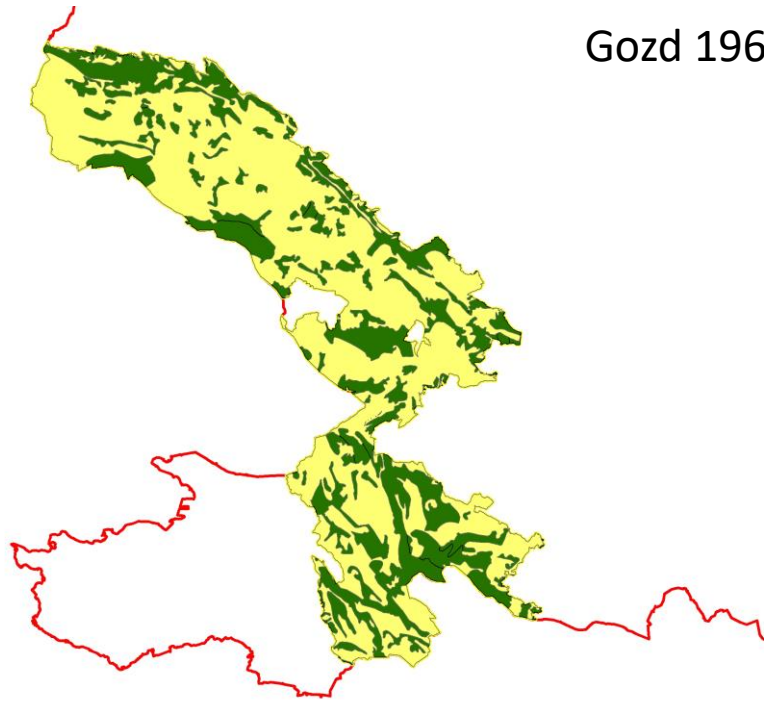
Kaligarič & Ivanjšič 2014



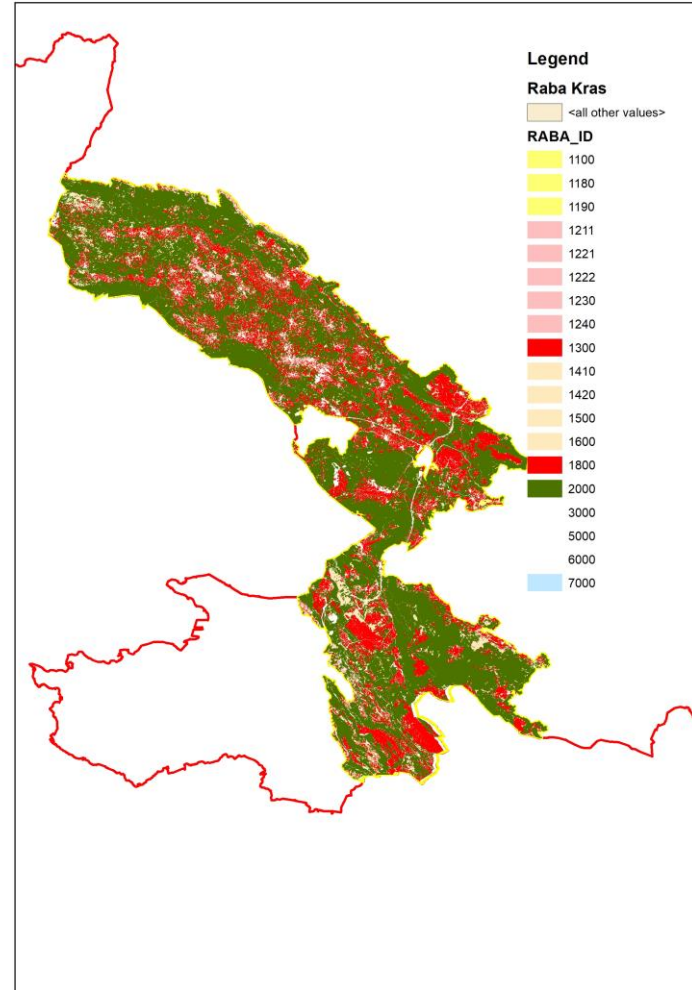
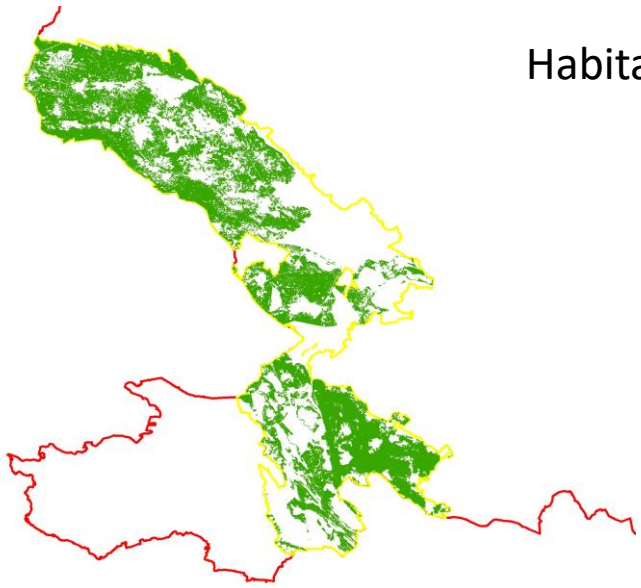


ZRC SAZU

Gozd 1960



Habitatni tipi



Raba tal



Zmanjšanje površine gozda 61 na 37 % - predvsem borovi nasadi in zaraščajoča kmetijska krajina



travišča cca 40%

Tip rabe tal	cona 1		cona 2		cona 3		skupaj	
	obstoječe	ciljno	obstoječe	ciljno	obstoječe	ciljno	obstoječe	ciljno
gozd	61,5	33,0	61,5	41,0	55,2	35,0	60,9	36,5
od tega borovi nasadi	9,5	1,0	11,0	1,0	6,7	0,5		
sukcesijski stadiji	13,0	13,0	12,3	12,0	21,3	15,0	14,0	13,0
travišča	17,8	42,5	21,7	42,0	16,9	40,0	18,9	42,0
njive	1,7	2,0	0,5	0,5	2,1	2,0	0,9	1,0
trajni nasadi	2,7	6,0	0,5	1,0	1,5	5,0	1,8	4,0
pozidano in drugo	3,3	3,5	3,5	3,5	2,9	3,0	3,5	3,5



Ključne smernice za rabo trajnega travinja so zato naslednje:

- **zaraščajoči travniki v zgodnjih sukcesijskih fazah (brez rabe do 5 let)**, ki so običajno najbolj biodiverzitetno pestri; na letni ravni jih je treba vzdrževati na vsaj okrog 15 % trajnega travinja, pokrovnost z lesnimi vrstami, ki morajo biti enakomerno razpršene po površini parcele, naj bo 30–50 %;
- **pašniki**, kjer košnja ni mogoča zaradi kamnitosti in plitvosti tal, se ohranjajo z ustrezno obtežbo ter sistemom paše in čredinjenja, saj je za določene vrste, kot je vrtni strnad, ključna gostota travne ruše in prisotnost golih tal;
- **košeni travniki na globjih tleh**, naj bodo košeni enkrat letno, na nekaterih pa lahko občasno (na vsakih nekaj let) poteka tudi kratkotrajna paša, na 10 % površine travnikov naj se ohranja nepokošen pas, ki se ga pokosi s košnjo naslednje leto;
- **zatravljene njive in drugi bolj kakovostni travniki**, košeni enkrat do dvakrat letno in imajo višji pridelek.

Krajinske značilnosti

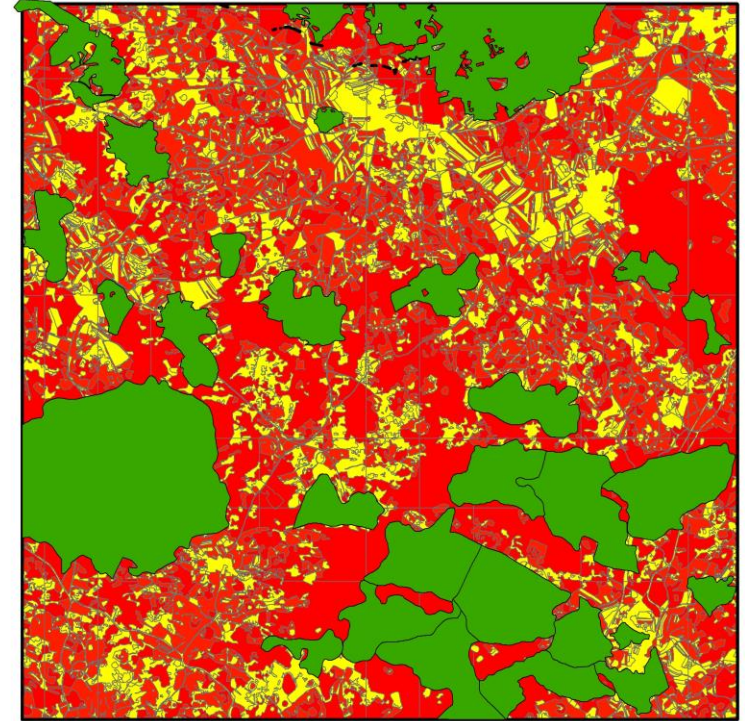
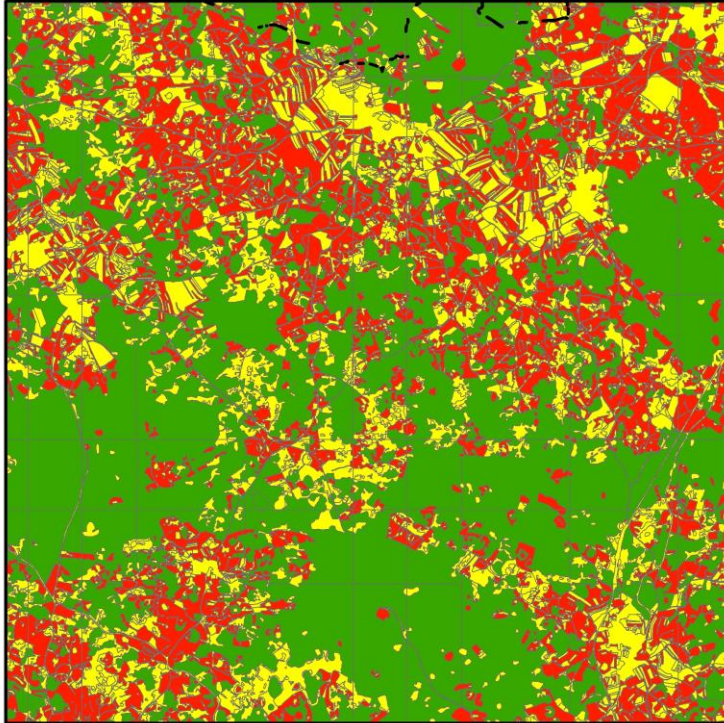
- **kali**
- **suhozidi in skladnjaki**
- **mejice, posamezna drevesa in grmi**





ZRC SAZU

## Matični Kras – kvadrant 10 x 10 km



zeleno – gozd, rdeče - travišča, rumeno - ostalo